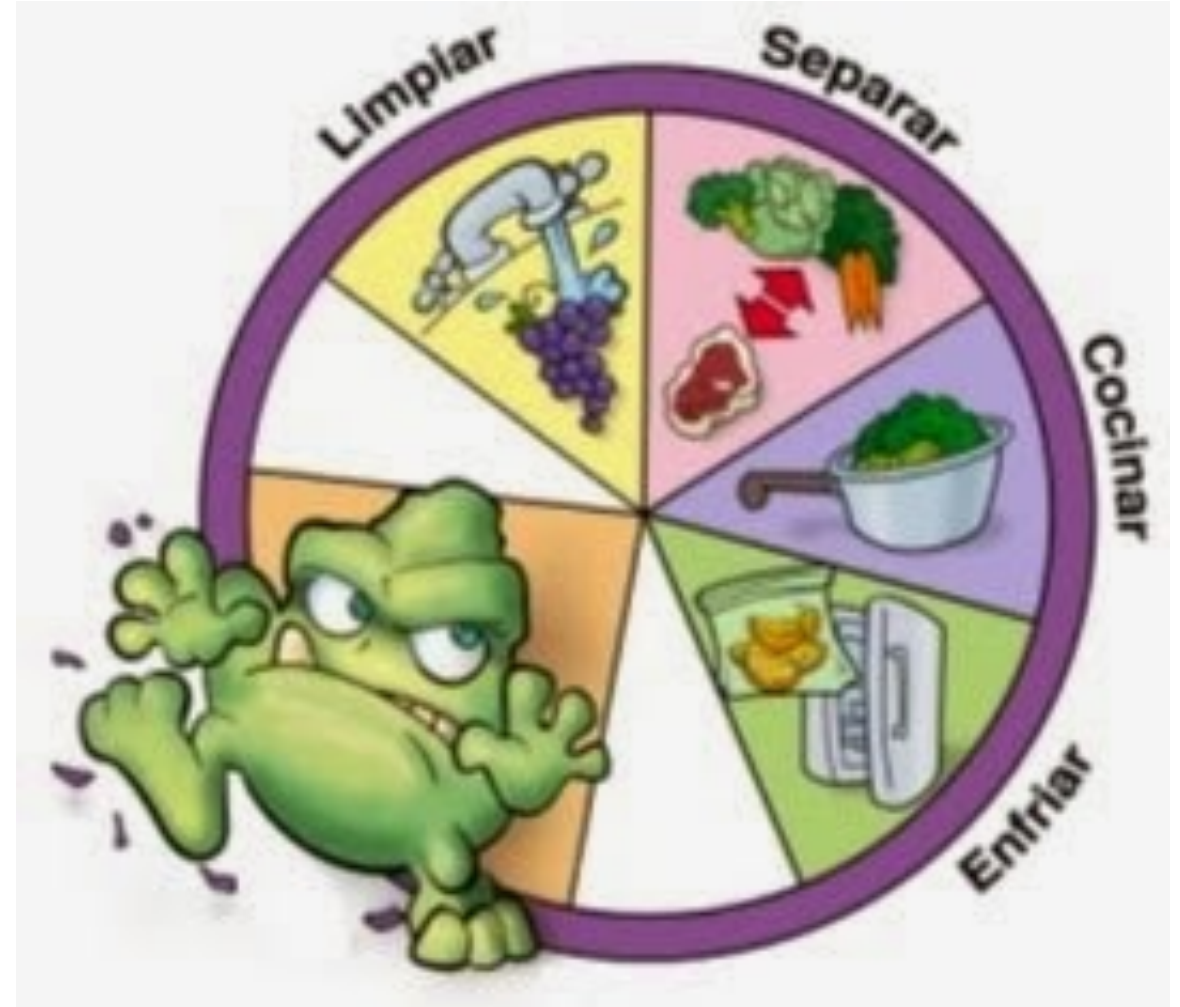


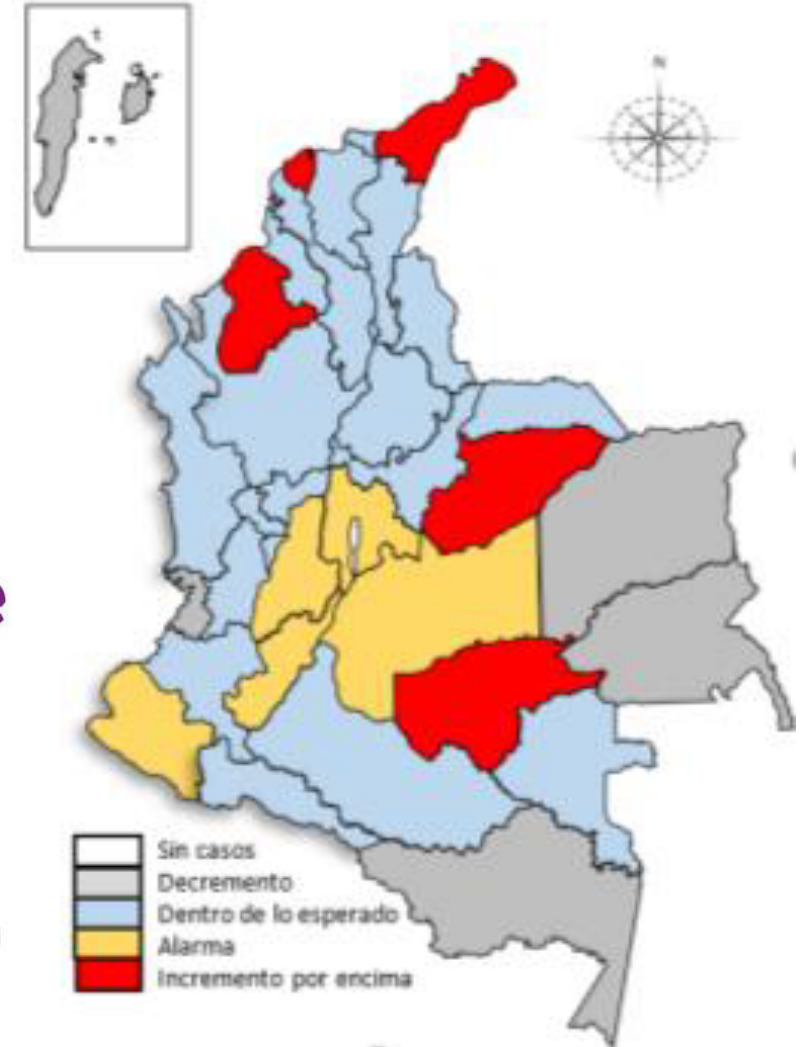
Enfermedades Transmitidas Por Alimentos

La vigilancia epidemiológica de los brotes de enfermedades transmitidas por alimentos ha sufrido grandes cambios a partir del año 2018, siendo este un periodo de transición en el cual se busca mejorar la vigilancia teniendo como documento guía el protocolo de investigación de brotes de enfermedades transmitidas por alimentos y vehiculizadas por agua



La incidencia de dengue es de 56 casos X 100000 habitantes en riesgo, siendo Guaviare, Putumayo, Meta, Cundinamarca y Casanare las entidades territoriales que presentaron incidencias superiores a 155 casos x 100000 habitantes en riesgo.

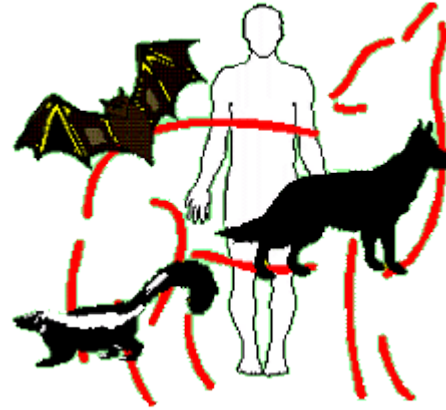
Acaba con el **Zika, Chikungunya y Dengue** ELIMINA CRIADEROS



Sintomas



Rabia animal donde se hace identificación de muestras de cerebro de animales con signos compatibles con rabia



vigilancia de la rabia silvestre donde se hace identificación y notificación al sector salud de focos de rabia en animales de producción por parte del ICA.

En Colombia, la vigilancia de la rabia en animales la comprenden tres componentes:

Rabia por laboratorio que identifica animales que aparezcan muertos en vía

pública o que mueran sin causa clara en consultorios, clínicas veterinarias, cosos y centros de zoonosis.

RABIA HUMANA

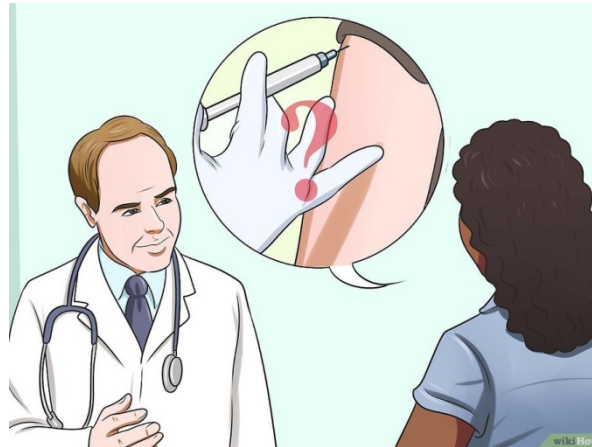
Para el periodo 2000 – 2017 se han Identificado 38 casos confirmados de rabia humana, el último detectado en el año 2017.

VARICELA

Es una enfermedad infectocontagiosa, de carácter benigno, producida por el virus varicela-zóster (VVZ). Actualmente, es la infección exantemática más frecuente, su presentación es endémica con período que se tornan epidémicos en ciclos de 3 a 4 años.



COMO EVITAR EL CONTAGIO



Si te vacunas contra la varicela, esto también te protegerá para no contraer la enfermedad.



Evita el contacto
con la persona
contagiada



Evitar estar en contacto
con las secreciones
respiratorias de las
personas contagiadas

Lava tus manos
después del
contacto con una
persona
contagiada

